



**VEILIGHEID VERSTERKT
ALS JE SAMENWERKT**



**2024
BEWUST
VEILIG**

Veilig werken langs en op de weg

Ronald van der Sanden
RoSa-Audits en Advies

 **RoSa**
Audits en
Advies





Vorstelronde

Ronald van der Sanden

29 jaar werkzaam in de tijdelijke verkeersmaatregelen

- Raadgevend Adviseur Tijdelijke Verkeersmaatregelen
- Voorzitter Bouwend Nederland Technische Commissie Verkeerstechnieken
- Eigenaar RoSa-Audits en Advies

Wanneer ben ik tevreden vandaag?


Als jullie aan het einde van deze toolbox aangeven geleerd te hebben hoe je voor je eigen veiligheid wil zorgen en anderen daarin meeneemt.

En... wanneer ben jij tevreden?

Elke dag berichten over onveilig weggedrag

Michèle Blom • 2e
1 j •

'Iedereen elke dag veilig thuis' is het (vaar)weggebruiker denkt daar anders over en dat wij volgend jaar minder boetes (vaar)weggebruiker denkt daar anders over en dat wij volgend jaar minder boetes



Weer meer boetes voor negeren r


Marga de Jager **CEO ANWB**, lid van de
1 mnd • Bewerkt •

Rode kruisen negeren op de
gevolg: twee wegwerkers na
omdat wegenwachters of onz

Weginspecteur bij Rijksw
3 w • Bewerkt •


|Deel 2|

Vorige week zagen jullie de 1e



Hilde
Commu
9 mnd

Deze topper m
op te letten op
precies voor no



Weginspecteur
Dronken bestuurder negeerde
vergeet die dag nooit meer'

Carlo
Plv. Hc
11 mn

Of het nu een i
verkeer en hou
door gevaarlijk

Ronald van der Sanden • U
Raadgevend Adviseur at Heijmans Voorzitter Techniek Koninklijke Bouwend ...
1 w •


Vandaag zijn wij, verzorgers van verkeersveiligheid, wederom geconfronteerd met
extrem gevaarlijk weggedrag wat geresulteerd heeft in letsel bij onze
medewerker.

Oorzaak: Negeren rode kruisen....

Wie zorgt er voor onze veiligheid??

A27 afgesloten na ongeluk.

Vrachtauto negeert rood kruis voor werkzaamheden op A27 richting Utrecht:
gewonden en grote ravage. Er raakten twee mensen gewond.
[#Heijmans](#) [#rijkswaterstaat](#)
[#verkeersveiligheid](#) [#KoninkrijkBouwendNederland](#)
[#AlleensamenmakenwijwerkenaanDewegveilig](#)



Woede o
genegee



2024
**BEWUST
VEILIG**



2024
**BEWUST
VEILIG**

Wat gaan wij vandaag met elkaar doen?

- Wat is de Arbowetgeving?
- Waarom moeten wij volgens deze Arbowetgeving werken?
- Denk aan je eigen veiligheid
- Tips over veilig gedrag





Wie kent de arbeidshygiënische strategie?

A: PBM's (persoonlijke beschermingsmiddelen), individuele maatregelen, collectieve maatregelen, bronaanpak

B: Individuele maatregelen, bronaanpak, collectieve maatregelen, PBM's

C: Bronaanpak, collectieve maatregelen, individuele maatregelen, PBM's

D: PBM's, bronaanpak, individuele maatregelen, collectieve maatregelen

Arbeidshygiënische strategie

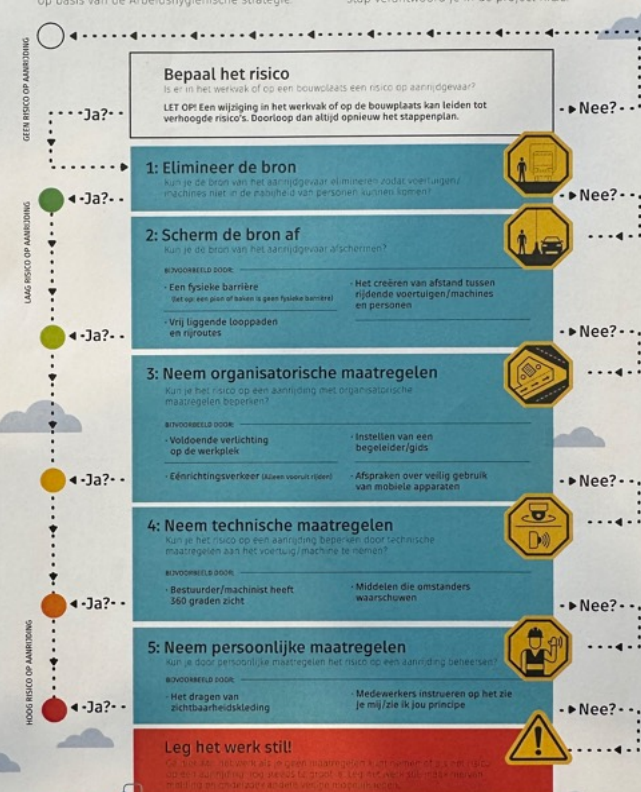


Stappenplan Reductie Aanrijdgevaar

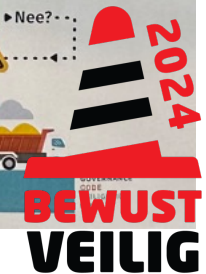


Met het beleid Reductie Aanrijdgevaar verkleinen we conform de Arbwet het risico op een aanrijding door zoveel mogelijk te voorkomen dat een voertuig/machine en een persoon tegelijkertijd werken op dezelfde plek. Hiervoor nemen we maatregelen op basis van de Arbeidshygiënische strategie.

Je kunt pas naar de volgende stap als je de stap ervoor door zwaarwegende redenen (technisch, uitvoerend en economisch) niet kan nemen. Je mag wel maatregelen uit verschillende stappen combineren. De afweging voor het nemen van elke stap verantwoord je in de project Ri&E.



Meer weten? Ga naar www.reductieaanrijdgevaar.nl



Wat betekent bronaanpak bij veilig werken?





Antwoord: B, de omleiding

- Met een omleiding haal je de bron van het gevaar weg: het verkeer
- Probeer dan ook altijd te werken vanuit een afsluiting en omleiding
- Als dat niet kan, zijn er collectieve maatregelen

Wat is volgens de Arbowet de juiste collectieve maatregel?

A



B



C





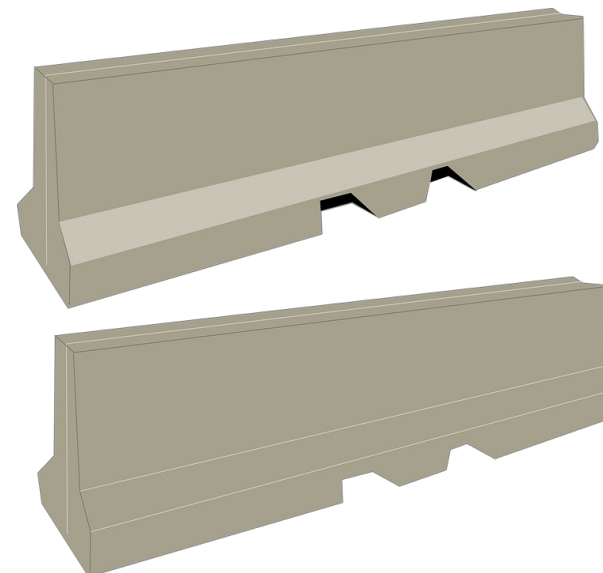
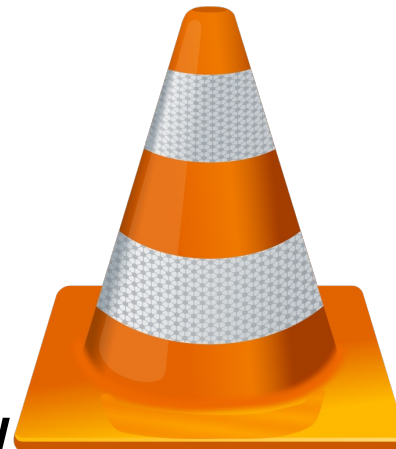
Antwoord: C, de barrier

- Een barrier haalt de gevaarstelling weg voor de mensen die erachter werken
- De andere twee zijn visuele scheidingen, die volgens CROW (organisatie die de regels omtrent Werk in Uitvoering maakt) voor voldoende veiligheid zorgen bij kortdurende werkzaamheden



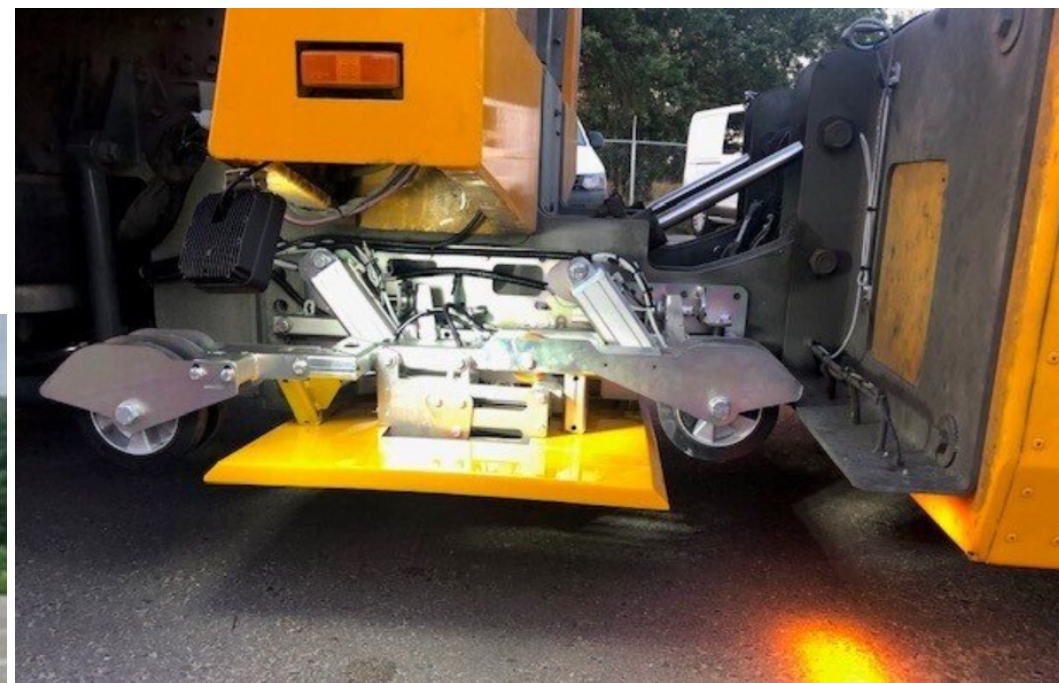
Weet je ook hoe lang je ze mag gebruiken conform CROW?

- Kegels alleen bij werk tot max. 1 dag
- Geleidebakens max. 2 weken op ASW
- Barrier langer dan twee weken en bij werken die letsel voor de weggebruiker kunnen zorgen.



Individuele maatregelen

Kegelzetmachine



Automatische strippenlegger



Wat is het juiste PBM in de avond/nacht?

A



B



C



Antwoord: C

- C is het enige juiste antwoord. Deze kleding is zowel horizontaal als verticaal reflecterend. Om zichtbaar te zijn in de avond/nacht, moeten zowel de armen als benen voorzien zijn van striping (zogenaamd klasse 3)
- De kleding op de andere twee foto's voldoet niet aan de kwalificaties, want de verticale reflectie vanaf de schouders ontbreekt

Zo ziet kleding eruit die aan de eisen voldoet:

Overdag:



RWS Veiligheidsvest met rits

's avonds/'s nachts:



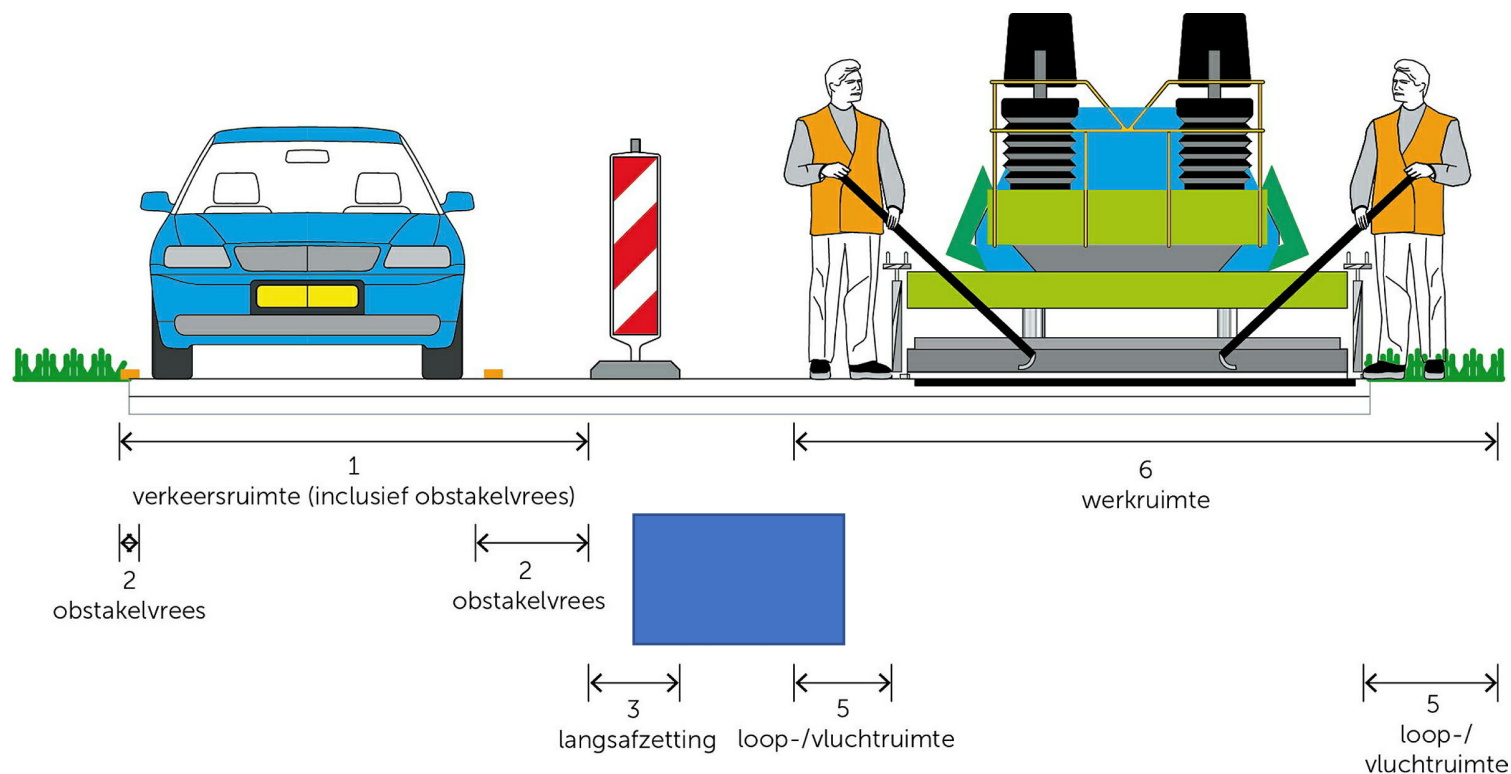
Benoem de aangegeven ruimte

A: Werkruimte

B: Obstakelvrees

C: Langsafzetting

D: Veiligheidsruimte



Denk aan je eigen veiligheid



	Veiligheidsruimte
Autosnelwegen	≥ 150 m
Rijdende afzetting met verzwaarde actiewagen voorzien van botsabsorber	≥ 50 m
RSW 100 km/h	≥ 50 m
Rijdende afzetting met verzwaarde actiewagen voorzien van botsabsorber	↑↑ ≥ 50 m ↓↑ ≥ 25 m
70/80 km/h	≥ 30 m
** Rijdende afzetting met verzwaarde actiewagen voorzien van botsabsorber	≥ 15 m
30/50/60 km/h	≥ 10 m
Fp	≥ 5 m
Vp	≥ 0 m

Voorbeelden van hoe het niet moet...



In deze situatie is het inzetten van verkeersregelaars uit het oogpunt van veiligheid en mogelijk aanrijdrisico niet toegestaan

Met een juiste, veilige afzetting voorkom je onveilige situaties...





Plaatsingsinstructie Vollandis (voorheen stichting Arbow)

Algemene veiligheids- en werkinstructieregels



Beladen werkvoertuig

Bereid de werkzaamheden zorgvuldig voor, houdt rekening met de plaatsingsvolgorde en overlaadt het voertuig niet. Check de verlichting, en zorg dat deze op de juiste wijze geborgd is.



Opbellen instellen portalen

Zorg dat de portalen op tijd en op de juiste manier worden ingeschakeld voordat de werkzaamheden starten. Zorg dat na de werkzaamheden de signalering op de juiste manier weer wordt uitgeschakeld.



Rijden naar werklocatie.

Verzamel op een vooraf afgesproken veilige locatie voordat de werkzaamheden aanvangen.

Plaatsingsinstructie Vollandis



Controle verlichting en signalering.

Controleer, voordat de werkzaamheden starten, of de (tijdelijke) verlichting en signalering op de juiste wijze is ingesteld.



Zichtbaarheid

Zorg voor een duidelijke zichtbaarheid. Zet 300 tot 500 meter vóór de werklocatie de zwaailampen aan. Schakel op de werklocatie de zwaailampen uit en schakel de alternerende verlichting in.



5 seconden regel.

Werken in de vrije- en veiligheidsruimte is onoverkomelijk met het plaatsen van verkeersmaatregelen. Echter moet dit tot een minimum beperkt worden. Verblijf daarom zo kort mogelijk in de vrije- en/of veiligheidsruimte.



Medeweggebruikers.

Houdt rekening met overige verkeersdeelnemers.
Niet alleen tijdens de werkzaamheden, maar ook bij het in- en uitvoegen.



Opnieuw opstellen.

Dit symbool geeft in de visualisaties aan dat er opnieuw naar het begin van de afzetting gereden moet worden. Dus niet keren op de weg.



Zorg voor de juiste opleiding

- **Veilig werken langs de weg** (1-daagse cursus). Als je weinig (zelf) te maken hebt met verkeersmaatregelen. Vanuit veel opdrachtgevers en werkgevers verplicht om te volgen. Komt voort uit de Arbowet, waarin staat dat de werkgever moet zorgen voor zo goed mogelijke arbeidsomstandigheden.
- **BRL9101 TVM (Tijdelijke Verkeersmaatregelen) Medewerker** (1-daagse cursus). Voor mensen die meer willen weten over Veilig werken langs de weg en die zelf wel eens een afzetting opdraaien voor de eigen werkzaamheden. Geeft meer inzicht in: Waarom een afzetting? Waar moet deze aan voldoen? Waar moet ik op letten? Hoe zorg ik voor mijn eigen veiligheid en die van een ander?
- **BRL9101 TVM Vakman** (2-daagse cursus). Voor mensen die veel met verkeersmaatregelen werken, zelf plaatsen en verzorgen. Geeft meer achtergrond over verkeersmaatregelen en wetgeving. Mag hierna zelfstandig werken.



Vragen?

- Ben je tevreden? Anders... Stel een vraag!
- Vragen? Stel ze via de chat van de toolboxomgeving, zodat we ze tijdens deze toolbox nog kunnen beantwoorden!

